

FIPRIN spot-on



FIPRIN spot-on pentru câini **S**

FIPRIN spot-on pentru câini **M**

FIPRIN spot-on pentru câini **L**

FIPRIN spot-on pentru câini **XL**

FIPRIN spot-on pentru pisici 

bioveta



WE *respect* ANIMALS

VETERINARY MEDICAMENTS PRODUCER



FIPRIN spot-on

S

67 mg soluție pentru picurare pe piele – spot-on pentru câini S

Pentru câini cu greutatea de 2–10 kg

**Protecție împotriva puricilor de până la 60 de zile,
împotriva căpușelor și păduchilor malofagi de până
la 30 de zile**

- Substanța activă: fipronil
- Eficiență înaltă, comparabilă în totalitate cu produsul original
- Produs sigur, aplicare plăcută
- Doza recomandată este cuprinsă într-un tub cu volumul de 0,67 ml
- Eticheta autocolantă detașabilă pentru carnetul de vaccinare face parte din fiecare tub
- Ambalaje: 1 × 0,67 ml, 25 × 0,67 ml



Disponibil în trei tipuri de ambalaj:

- **1 tub** cu o singură doză: disponibil în cabinetele medicilor veterinari, în farmaciile veterinare și în magazinele de desfacere a produselor pentru crescători
- **3 tuburi** cu o singură doză: disponibil în cabinetele medicilor veterinari și în farmaciile veterinare
- **25 tuburi** cu o singură doză: disponibil în cabinetele medicilor veterinari și în farmaciile veterinare





FIPRIN spot-on

M

134 mg soluție pentru picurare pe piele – spot-on pentru câini M

Pentru câini cu greutatea de 10–20 kg

- **Protecție împotriva puricilor de până la 60 de zile, împotriva căpușelor și păduchilor malofagi de până la 30 de zile**
- Substanța activă fipronil
- Eficiență înaltă, comparabilă în totalitate cu produsul original
- Produs sigur, aplicare plăcută
- Doza recomandată este cuprinsă într-un tub cu volumul de 1,34 ml
- Eticheta autocolantă detașabilă pentru carnetul de vaccinare face parte din fiecare tub
- Ambalaje: 1 × 1,34 ml, 25 × 1,34 ml



Disponibil în trei tipuri de ambalaj:

- **1 tub** cu o singură doză: disponibil în cabinetele medicilor veterinari, în farmaciile veterinare și în magazinele de desfacere a produselor pentru crescători
- **3 tuburi** cu o singură doză: disponibil în cabinetele medicilor veterinari și în farmaciile veterinare
- **25 tuburi** cu o singură doză: disponibil în cabinetele medicilor veterinari și în farmaciile veterinare





FIPRIN spot-on

268 mg soluție pentru picurare pe piele – spot-on pentru câini L

Pentru câini cu greutatea de 20–40 kg

- **Protecție împotriva puricilor de până la 60 de zile, împotriva căpușelor și păduchilor malofagi de până la 30 de zile**
- Substanța activă fipronil
- Eficiență înaltă, comparabilă în totalitate cu produsul original
- Produs sigur, aplicare plăcută
- Doza recomandată este cuprinsă într-un tub cu volumul de 2,68 ml
- Eticheta autocolantă detașabilă pentru carnetul de vaccinare face parte din fiecare tub
- Ambalaje: 1 × 2,38 ml, 25 × 2,38 ml



Disponibil în trei tipuri de ambalaj:

- **1 tub** cu o singură doză: disponibil în cabinetele medicilor veterinari, în farmaciile veterinare și în magazinele de desfacere a produselor pentru crescători
- **3 tuburi** cu o singură doză: disponibil în cabinetele medicilor veterinari și în farmaciile veterinare
- **25 tuburi** cu o singură doză: disponibil în cabinetele medicilor veterinari și în farmaciile veterinare





FIPRIN spot-on

XL

402 mg soluție pentru picurare pe piele – spot-on pentru câini XL

Pentru câini cu greutatea de peste 40 kg

- **Protecție împotriva puricilor de până la 60 de zile, împotriva căpușelor și păduchilor malofagi de până la 30 de zile**
- Substanța activă fipronil
- Eficiență înaltă, comparabilă în totalitate cu produsul original
- Produs sigur, aplicare plăcută
- Doza recomandată este cuprinsă într-un tub cu volumul de 4,02 ml
- Eticheta autocolantă detașabilă pentru carnetul de vaccinare face parte din fiecare tub
- Ambalaje: 1 × 4,02 ml, 25 × 4,02 ml



Disponibil în trei tipuri de ambalaj:

- **1 tub** cu o singură doză: disponibil în cabinetele medicilor veterinari, în farmaciile veterinare și în magazinele de desfacere a produselor pentru crescători
- **3 tuburi** cu o singură doză: disponibil în cabinetele medicilor veterinari și în farmaciile veterinare
- **25 tuburi** cu o singură doză: disponibil în cabinetele medicilor veterinari și în farmaciile veterinare





FIPRIN spot-on



Fiprin 50 mg soluție pentru picurare pe piele – spot-on pentru pisici

Pentru pisici

- **Protecție împotriva puricilor de până la 60 de zile, împotriva căpușelor și păduchilor malofagi de până la 30 de zile**
- **Substanța activă fipronil**
- **Eficiență înaltă, comparabilă în totalitate cu produsul original**
- **Produs sigur, aplicare plăcută**
- **Doza recomandată este cuprinsă într-un tub cu volumul de 0,50 ml**
- **Eticheta autocolantă detașabilă pentru carnetul de vaccinare face parte din fiecare tub**
- **Ambalaje: 1 × 0,5 ml, 25 × 0,5 ml**



Disponibil în trei tipuri de ambalaj:

- **1 tub** cu o singură doză: disponibil în cabinetele medicilor veterinari, în farmaciile veterinare și în magazinele de desfacere a produselor pentru crescători
- **3 tuburi** cu o singură doză: disponibil în cabinetele medicilor veterinari și în farmaciile veterinare
- **25 tuburi** cu o singură doză: disponibil în cabinetele medicilor veterinari și în farmaciile veterinare



CARACTERISTICILE FIPRONILULUI ÎN PREPARATELE GAMA FIPRIN

În anii '80 ai secolului trecut, molecula de fipronil, conținută în preparatele FIPRIN, era utilizată în principal ca erbicid și insecticid. Fipronil este încă destul de eficient împotriva puricilor și căpușelor, folosindu-se și la prevenirea infestării cu păduchi și acarieni.

Compararea preparatului FIPRIN cu produsul original

	Fiprin	Produs original
Substanța activă: fipronil	✓	✓
Eficiență	✓	✓
Securitate	✓	✓
Durata efectului	✓	✓
Mărimea ambalajului	✓	✓
Preț favorabil	✓	
Produs cehesc	✓	

FIPRIN spot-on

Conține substanța activă identică, fipronil, în aceeași concentrație ca și produsul original.



Omoară eficient căpușele, puricii, păduchii malofagi, protejând astfel nu numai animalele, dar și oamenii împotriva infecțiilor transmise de purici și căpușe.



AVANTAJELE UTILIZĂRII PREPARATELOR CU FIPRIN

GAMĂ LARGĂ DE ACȚIUNE – comparativ cu multe alte preparate

EFFECT RAPID – lichidează puricii la doar 18 ore după aplicare și căpușele la 24-28 de ore

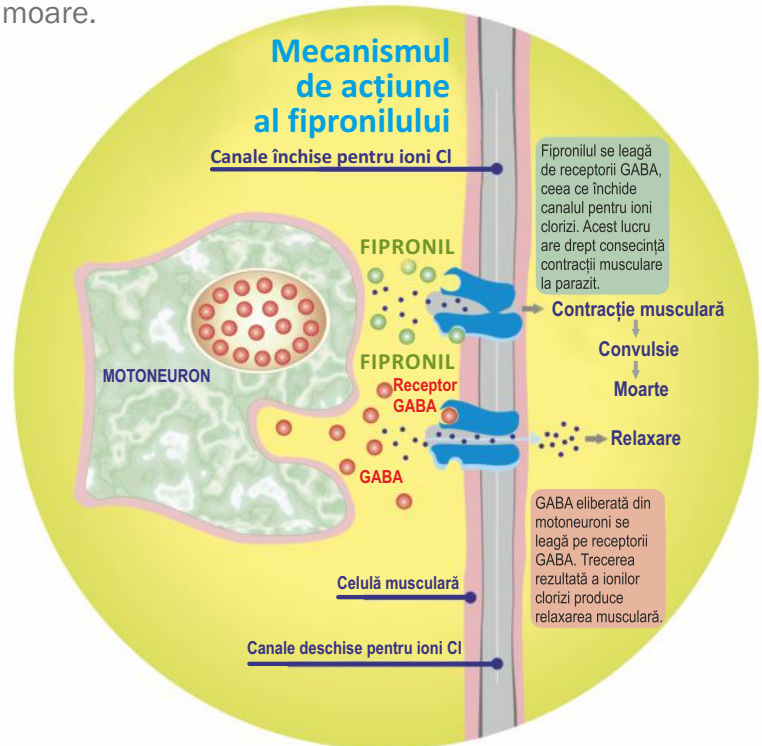
PRIETENOS ȘI SIGUR – preparatul nu pătrunde în sângele pisicii, câinelui și nu este nociv nici pentru membri familiei, fiind astfel sigur și pentru oamenii care intră în contact direct cu animalele de companie. Se poate aplica puilor și femelelor gestante sau care alăptează. Este sigur chiar dacă se aplică în doze mai mari, având un interval de acțiune mare.

EFFECT PRIN CONTACT – nu este necesar să fie absorbit de purice sau căpușă, ci doar în urma simplului contact cu fipronilul al acestora. Preparatul acționează selectiv asupra receptorilor GABA ai insectei și provoacă perturbarea transmiterii impulsurilor. Căpușa sau puricele devine extrem de agitat și apoi moare.

Mecanismul de acțiune al fipronilului

În sistemul nervos al insectelor se leagă la receptorii acizilor gama-aminobutirici (GABA), care reglează canalele cloride. Blochează fluxul de ioni clorizi prin membranele celulare, ceea ce provoacă stimularea nervoasă excesivă, tulburarea activității sistemului nervos și moartea ulterioară a insectelor și acarienilor.

Efectul acaricid al fipronilului constă în acțiunea asupra glandei salivare la căpușe, prin care devine imposibil hranitul cu sângele animalului. Fipronil produce de asemenea schimbări ireversibile la ouăle căpușelor femele.



EFFECT PE TERMEN LUNG – preparatul este lipofil, ceea ce înseamnă că se fixează pe grăsimi. Se depune în glandele sebacee și se eliberează împreună cu sebumul și protejează continuu timp de 4 săptămâni. Aplicarea trebuie repetată după scurgerea acestui interval de timp, pentru că scade concentrația din grăsime.

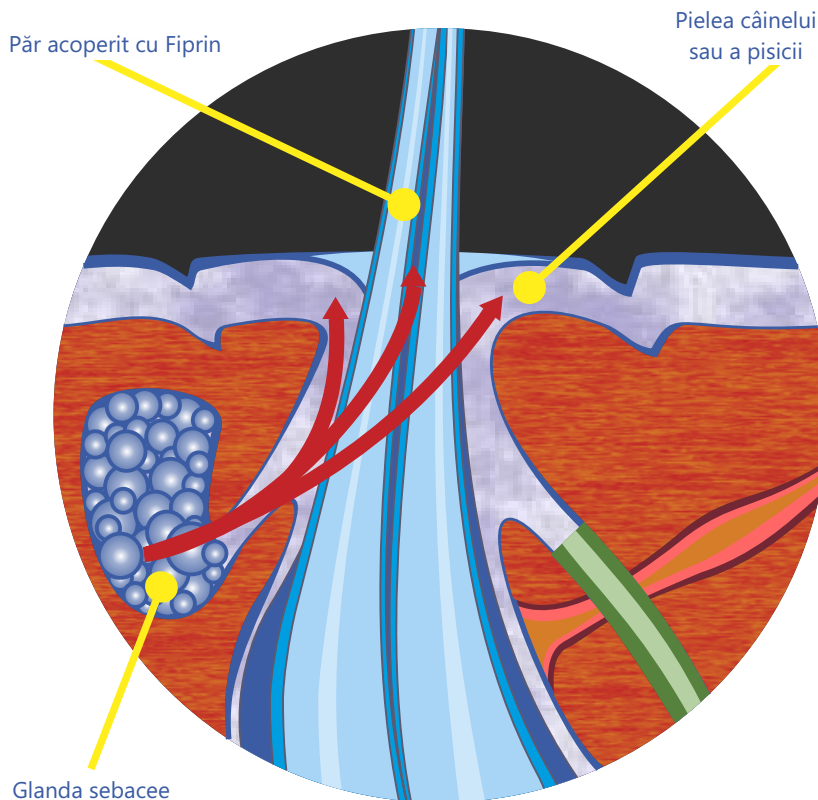
APLICARE O DATĂ PE LUNĂ – aplicarea periodică are rolul de a preveni alergiile la mușcătura de purice. Pentru că omoară puricele doar prin simplul contact cu corpul acestuia, nu este necesar ca puricele să sugă sângele câinelui sau pisicii, când saliva alergenă de la purici pătrunde în piele și în sânge.

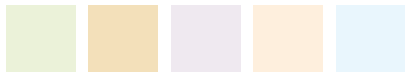
APLICARE CONFORTABILĂ -DIFERITE FORME ALE PREPARATULUI – preparatul este disponibil sub formă de spray (ambalat în 100 și 250 ml) și sub formă de soluție pentru picurare pe piele – spot-on (cu cinci mărimi ale pipetei, patru pentru câini: S 2–10 kg, M 10–20 kg, L 20–40 kg și XL peste 40 kg, a cincea fiind pentru pisicile de toate mărimile).

REZISTENT LA APĂ – se fixează pe piele, pe glandele sebacee și își menține efectul la contactul cu apa. Preparatul se dizolvă foarte greu în apă, ceea ce asigură o rezistență la ploaie și la apă, dar și un efect rezidual pe termen lung. Acest lucru înseamnă că după ce animalul a făcut baie, preparatul nu este eliminat în mod automat de pe piele.

Cum acționează Fiprinul în piele și în părul animalului

Preparatul Fiprin se concentrează în glandele sebacee ale pielii și se eliberează continuu pe suprafața pielii și a părului câinelui sau pisicii. Chiar și după îmbăiere ori lingere, depozitele preparatului Fiprin permit un efect îndelungat.





PROCEDEU RECOMANDAT PENTRU APLICAREA PREPARATULUI FIPRIN spot-on



Rupeți cu grijă punga din aluminiu (marginea zimțată ajută la deschiderea pungii). Scoateți tubul din ambalaj și țineți-l cu vârful de rupere în sus.



Bateți cu degetul de câteva ori în gâtul tubului pentru ca tot conținutul să curgă în jos.



Rupeți pur și simplu vârful tubului printr-o mișcare rotativă.



Aplicați preparatul pe piele apăsând pe tub; golirea completă a tubului poate fi verificată vizual.

INFORMAȚII PRACTICE PENTRU CRESCĂTORI

- Citiți cu atenție instrucțiunile de utilizare înainte de aplicare.
- Nu aplicați pe câine sau pe pisică mai multe preparate antiparazitare, nu combinați spot-on, spray-uri sau zgărzi.
- Nu spălați câinele sau pisica cu un șampon antiparazitar imediat înainte de a aplica FIPRIN spot-on.
- Aflați greutatea exactă a câinelui sau a pisicii, nu o apreciați. Supradozarea poate provoca efecte nedorite, iar prin sub-dozare nu se atinge efectul maxim și paraziții devin rezistenți la preparat.



- O pipetă este destinată unui singur animal. Nu împărțiți conținutul unei pipete între mai multe animale.





- Încercați să aplicați preparatul direct pe piele, îndepărtând bine blana. Se poate aplica în mai multe locuri.
- În cazul în care aveți mai multe animale, aplicați preparatul astfel încât să nu fie lins de celelalte animale (mai ales în cazul pisicilor).
- Nu atingeți locul după aplicare. Se recomandă aplicarea preparatului seara, pentru a putea fi absorbit în piele până dimineața.



- Evitați contactul direct cu copiii imediat după aplicarea preparatului.
- Câinele (sau pisica) nu trebuie să fie spălat cu 24-48 de ore înainte și după aplicare. Animalul nu ar trebui să se ude sau să facă baie în ape naturale.
- În cazul în care animalul dvs. este grav bolnav, bătrân sau sub tratament medicamentos, consultați medicul veterinar înainte de a aplica preparatul FIPRIN.







DE CE NU REUȘIM SĂ LICHIDĂM PURICII?

- 1.** Aplicare greșită a preparatului - câinele a făcut baie, înoată des, s-a udat, preparatul a fost aplicat pe blană și s-a uscat, fără să ajungă la piele
- 2.** Doză incorectă, aplicare întreruptă - aplicarea trebuie să se facă în mod continuu, fără întreruperi, cel mai bine o dată pe lună
- 3.** Preparatul a avut termenul de valabilitate expirat, a fost depozitat incorect
- 4.** Nu au fost tratate toate animalele din casă - a fost tratat doar câinele, nu și pisicile etc.
- 5.** Sursa de purici o reprezintă animalele care nu au fost deparazitate și care conviețuiesc în același loc sau care intră în contact cu alte animale atunci când sunt scoase la plimbare, în parcuri etc.
- 6.** Câinele sau pisica intră frecvent în contact cu animale sălbatice, cum ar fi veverițe, arici ș.a., care reprezintă o sursă de paraziți.



CELE MAI FRECVENTE ÎNTREBĂRI

După cât timp de la cumpărare pot aplica câinelui meu preparatul FIPRIN spot-on?

Atunci când cumpărați preparatul FIPRIN spot-on verificați data de expirare (data până la care este valabil) a preparatului medicamentos veterinar. Dacă se păstrează în ambalajul original intact, preparatul are o valabilitate de doi ani de la data fabricației. În cazul în care ați deschis punga cu pipeta, conținutul pipetei trebuie administrat imediat.

Am aplicat pisicii FIPRIN spot-on. La câteva ore după aplicare au apărut pe blană niște cristale de culoare albă. Este vorba despre o reacție adversă periculoasă apărută în urma aplicării preparatului?

Dacă aplicarea pe piele s-a efectuat corect, cristalele albe apar pe blană în cazuri excepționale. În cazul în care soluția aderă la blană, componentele oleaginoase din preparat se cristalizează și devin de culoare albă. Este vorba mai degrabă de o problemă cosmetică care poate fi rezolvată prin îndepărtarea cristalelor de pe blană cu apă caldă și săpun. Pielea nu ar trebui spălată în primele 48 de ore după aplicare, pentru că se reduce concentrația de fipronil din piele și deci și eficiența preparatului.

Pot să folosesc preparatul FIPRIN și pentru iepurii diagnosticați cu Cheyletiella?

Preparatul FIPRIN spot-on este înregistrat numai pentru câini și pisici și deci nu poate fi aplicat altor animale de companie, cum ar fi iepuri, cobai sau dihori domestici . După aplicarea la iepuri s-au observat simptome neurologice sub formă de apatie, ataxie, convulsii și deces.





Ne pregătim să plecăm într-o vacanță de 14 zile la mare (Grecia) și dorim să prevenim infestarea câinelui cu căpușe și purici pe perioada sejurului. Cu cât timp înainte de a pleca trebuie să aplicăm câinelui preparatul?

Preparatul devine eficient foarte repede; fipronilul omoară puricii deja după 18 ore de la aplicare și devine eficient împotriva căpușelor după 24 de ore. De aceea, aplicarea cu una, două zile înainte de plecarea în străinătate este eficientă.

Animalul tratat cu preparatul FIPRIN spot-on poate intra în contact cu copiii? Nu este periculos pentru copii

Contactul cu copiii trebuie limitat imediat după aplicare, pe durata în care preparatul FIPRIN spot-on este absorbit, fiind ideal o perioadă de 24 de ore după aplicarea pe pielea animalului, pentru a fi prevenită ștergerea soluției aplicate. În cazul în care copiii au intrat în contact cu un animal tratat, este necesar să se spele pe mâini cu apă caldă și săpun.

Preparatul FIPRIN se poate combina cu zgarda antiparazitară?

Având în vedere eficiența excelentă a preparatului FIPRIN spot-on, combinarea celor două soluții antiparazitare este inutilă și poate fi chiar riscantă din punct de vedere al siguranței. În urma aplicării simultane pe câine sau pe pisică a două substanțe, pot să apară efecte nedorite sub formă de intoxicare. La fel cum nu este indicată baia și utilizarea unui șampon antiparazitar urmată de aplicarea preparatului FIPRIN.



Pot să aplic preparatul FIPRIN spot-on și împotriva căpușelor pe o femelă de Yorkshire terrier care a făcut de patru săptămâni și care acum alăptează?

Preparatul FIPRIN spot-on poate fi aplicat femelelor gestante și care alăptează, precum și în perioada de rut. Cu toate acestea, trebuie să se procedeze cu atenție în cazul animalelor cahectice, epuizate sau în stare de sănătate foarte proastă.






Cât de frecvent trebuie să aplic câinelui preparatul FIPRIN spot-on?

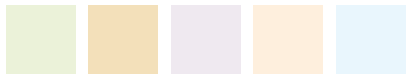
FIPRIN este eficient împotriva puricilor timp de aproximativ cinci săptămâni și împotriva căpușelor 3–4 săptămâni. În cazul în care câinele a fost diagnosticat cu alergie la mușcătura de purice, se recomandă aplicarea fără întrerupere a preparatului în interval de patru zile.

Puricii sunt pe burtă, în zona inghinală - se poate aplica acolo?

Nu! Preparatul trebuie aplicat așa cum scrie în prospect, adică în zona greabăului, în zona lombară sau la rădăcina cozii în cazul câinilor mari. Astfel se previne lingerea preparatului și FIPRIN nimicește cu succes populația de purici de pe burtă și din zona inghinală.

Rezumatul ambalajelor individuale ale preparatului FIPRIN spot-on în funcție de culoare

Ambalaj	Culoare	Volum	Conținutul de substanță activă	Indicație
 FIPRIN XL	Verde	4,02 ml	402 mg	Câini cu greutatea de peste 40 kg
 FIPRIN L	Maroniu	2,68 ml	268 mg	Câini cu greutatea de 20 – 40 kg
 FIPRIN M	Violet	1,34 ml	134 mg	Câini cu greutatea 10 – 20 kg
 FIPRIN S	Portocaliu	0,67 ml	67 mg	Câini cu greutatea 2 – 10 kg
 FIPRIN pisici	Albastru	0,50 ml	50 mg	Pisici peste 1 kg sau vârsta de 8 săptămâni



bioveta



WE respect ANIMALS

FIPRIN spot-on

Conține substanța activă identică, fipronil, în aceeași concentrație ca și produsul original.

Omoară fiabil căpușele, puricii, păduchii malofagi, protejând astfel nu numai animalele, dar și oamenii împotriva infecțiilor transmise de purici și căpușe.



FIPRIN spot-on



Prietenos cu dumneavoastră și cu cei apropiați



BIOVETA România S.R.L.
Str. Avram Iancu nr. 20, etaj 1, ap. 2
Cluj - Napoca
E-mail: info@bioveta.ro
www.bioveta.ro



S.C. BISTRI-VET S.R.L.
Str. Libertății nr. 13, 420155 Bistrița
Tel.: +40 263 239 038
Fax: +40 263 239 038
E-mail: office@bistrivet.ro
www.bistrivet.eu